



Transporte de pulpa de aceite de palma a 95°C



Loma Fresca
Colombia | 2017

Condiciones operativas:

Fluido a 95°C, 2 bar

Tuberías Pexgol:

Pexgol 63 mm, Clase 15

Uso:

Transporte de pulpa

Largo:

150 m

El desafío

Loma Fresca es una empresa agroindustrial, dedicada a la transformación y comercialización de productos y subproductos derivados del cultivo de palma africana de aceite.

Como parte del proceso de producción, el cliente requería transportar los residuos de la palma, para luego ser desechados. En un principio utilizaban una tubería de acero al carbono. La misma sufría serios problemas de sedimentación hasta taparse por completo requiriendo constantes paradas de planta tanto para la limpieza como para reemplazar los tubos, influyendo así en los costos y tiempo de la producción.

Solución Pexgol

Loma Fresca quería una tubería que por un lado pudiera resistir las altas temperaturas del fluido y que al mismo tiempo tenga mayor resistencia a la incrustación versus las tuberías de acero que poseían, y que además, la instalación sea rápida y efectiva para no tener que parar la producción por mucho tiempo.

Siendo así, decidió por la adquisición del sistema de tuberías Pexgol. La instalación se llevó a cabo en un sólo día. La línea se separó por tramos de tuberías y fue conectada con conodos de electrofusión.

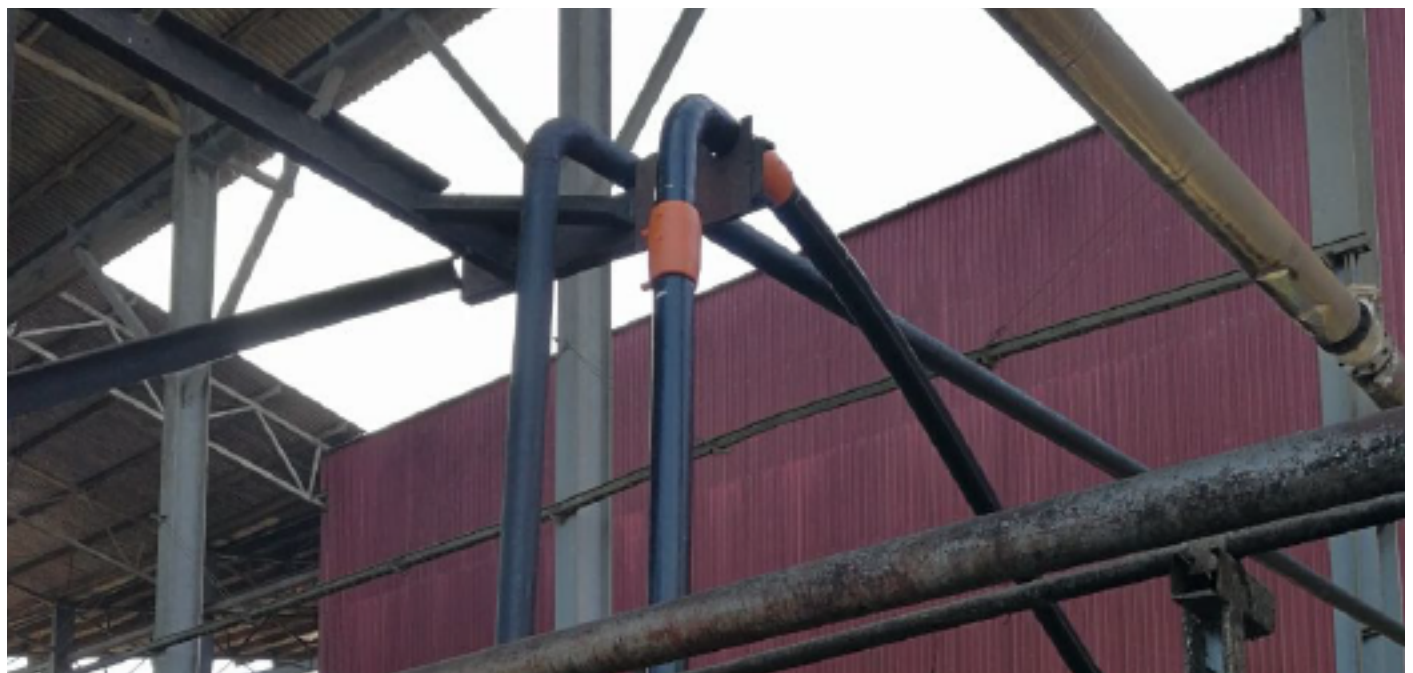




Transporte de pulpa de aceite de palma a 95°C

Si bien la tubería es flexible y no se requerían instalar los codos, se instalaron de todas formas por una cuestión de estética de la planta.

Gracias a Pexgol los problemas se resolvieron y ya la línea no requiere de mantenimiento.





Transporte de pulpa de aceite de palma a 95°C

Ventajas de las tuberías Pexgol

- **Resistentes a la abrasión:**
Las tuberías Pexgol son las más elegidas a la hora de transportar materiales abrasivos. Generalmente resisten hasta tres veces más que las tuberías de HDPE y dos veces más que las de acero.
- **Resistentes a la corrosión y los químicos:**
Las tuberías Pexgol pueden resistir una gran variedad de agentes químicos, pulpas y materiales tóxicos o radioactivos.
- **Soportan diferentes temperaturas:**
Las temperaturas de trabajo pueden variar entre los -50°C hasta los 110°C.
- **Invulnerables en ambientes corrosivos:**
Las tuberías Pexgol han demostrado su capacidad para soportar la exposición en ambientes corrosivos, sin deteriorar su calidad ni disminuir su rendimiento.
- **Son más livianas:**
En comparación con otras tuberías de acero o goma, las tuberías Pexgol son más livianas, lo que da como resultado mayor facilidad de transporte y menor esfuerzo de trabajo, que implica por lo tanto menores costos.
- **Tramos más largos:**
Las tuberías Pexgol se presentan en rollos largos, lo que permite reducir el número de conexiones, tiempo de instalación y riesgos.
- **Resistentes a los deslizamientos e impactos:**
Las tuberías Pexgol, gracias a su tecnología reticulada, pueden soportar grandes tensiones radiales y axiales, así como también fuertes impactos, fracturas o extenuaciones. A su vez, son completamente resistentes a las fisuras, incluso cuando son arrastradas sobre terrenos rocosos.

Tubería de acero al carbono con incrustaciones luego de unas semanas de trabajo.



Accesorio de transición Pexgol-Acero.

